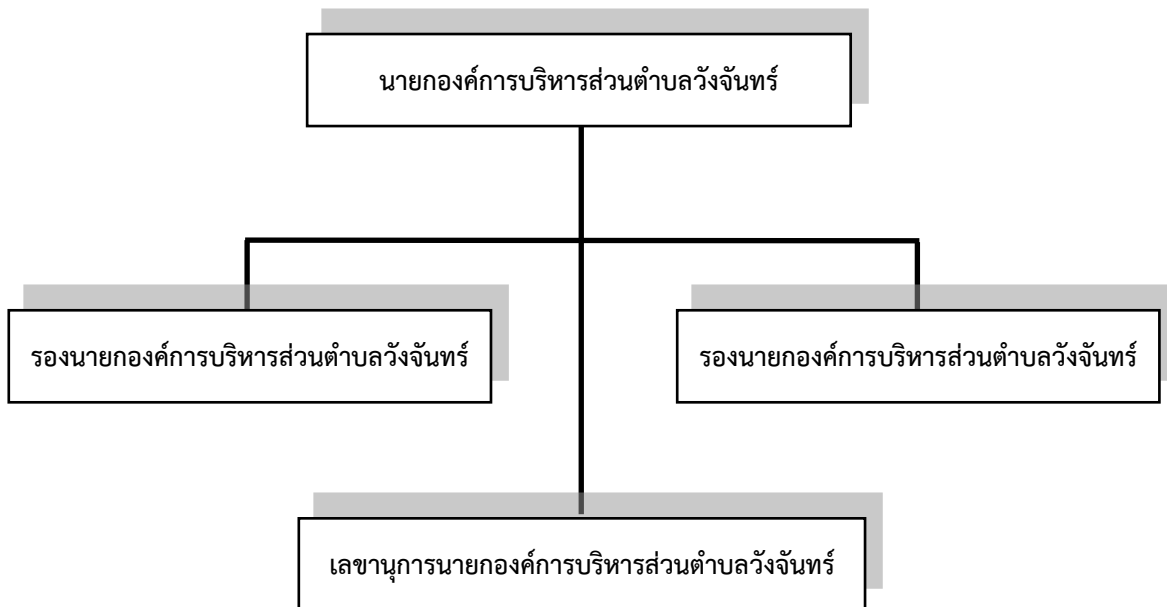


# โครงสร้างองค์การบริหารส่วนตำบลวังจันทร์



# โครงสร้างองค์การบริหารส่วนตำบลวังจันทร์

ปลัดองค์การบริหารส่วนตำบล  
(นักบริหารงานท้องถิ่นระดับต้น) (๑)

รองปลัดองค์การบริหารส่วนตำบล  
(นักบริหารงานท้องถิ่นระดับต้น) (-)

สำนักปลัด อบต.  
(นักบริหารงานทั่วไประดับต้น) (๑)

- งานบริหารงานทั่วไป
- งานนโยบายและแผน
- งานกฎหมายและคดี
- งานป้องกันและบรรเทาสาธารณภัย

กองคลัง  
(นักบริหารงานการคลังระดับต้น)  
(๑)

- งานการเงินและบัญชี
- งานทะเบียนทรัพย์สินและพัสดุ
- งานพัฒนาและจัดเก็บรายได้

กองช่าง  
(นักบริหารงานช่างระดับต้น) (๑)

- งานก่อสร้าง
- งานออกแบบและควบคุมอาคาร
- งานประสานสาธารณูปโภค
- งานผังเมือง

กองสวัสดิการสังคม  
(นักบริหารงานสวัสดิการสังคมระดับต้น) (๑)

- งานสวัสดิการและสังคมสงเคราะห์
- งานส่งเสริมอาชีพและพัฒนาสตรี

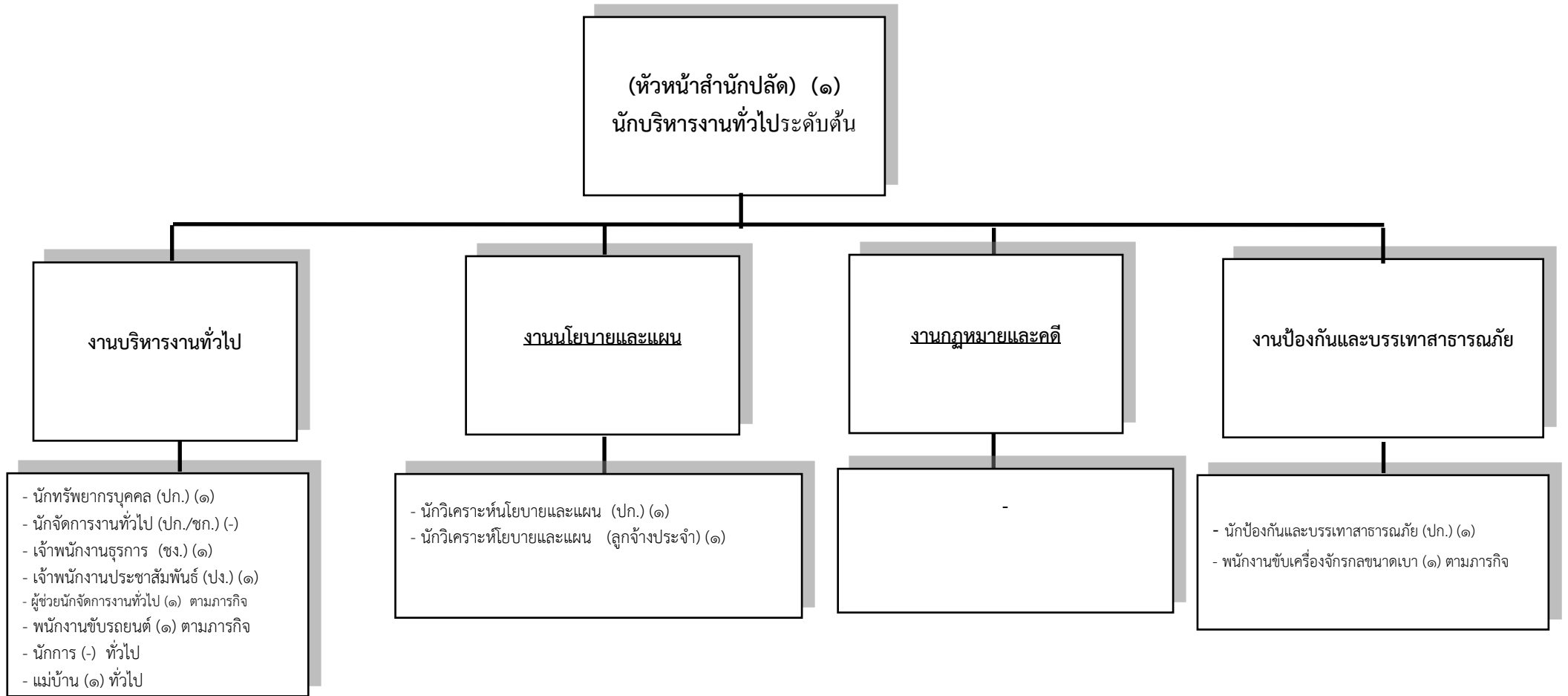
กองการศึกษา ศาสนาและวัฒนธรรม  
(นักบริหารการศึกษาระดับต้น) (๑)

- งานการศึกษาและกิจการโรงเรียน
- งานส่งเสริมการ ศาสนา และวัฒนธรรม

กองสาธารณสุขและสิ่งแวดล้อม  
(นักบริหารงานสาธารณสุขระดับต้น) (๑)

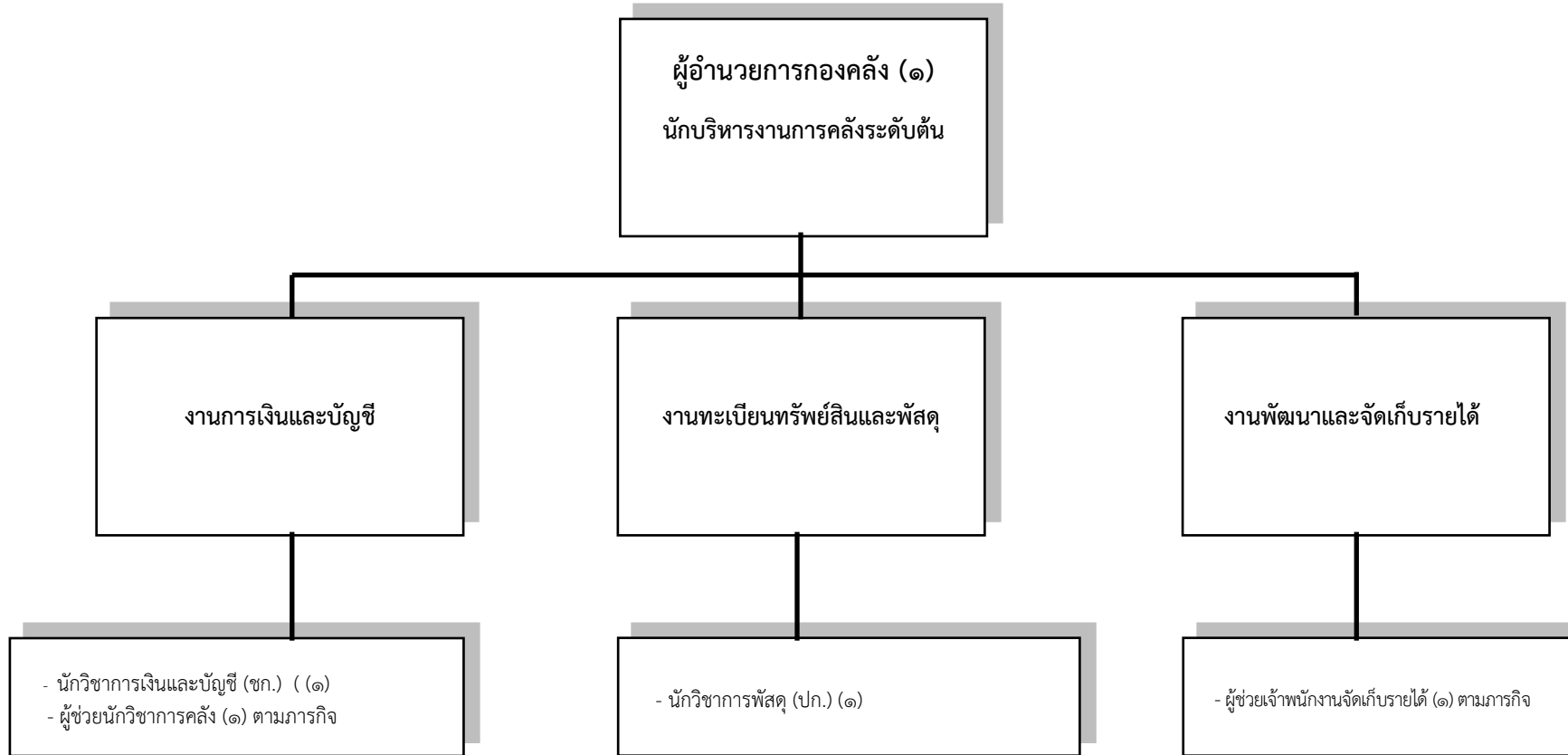
- งานอนามัยและบริการสาธารณสุข
- งานส่งเสริมสุขภาพและสาธารณสุข

## โครงสร้างสำนักปลัดองค์การบริหารส่วนตำบล



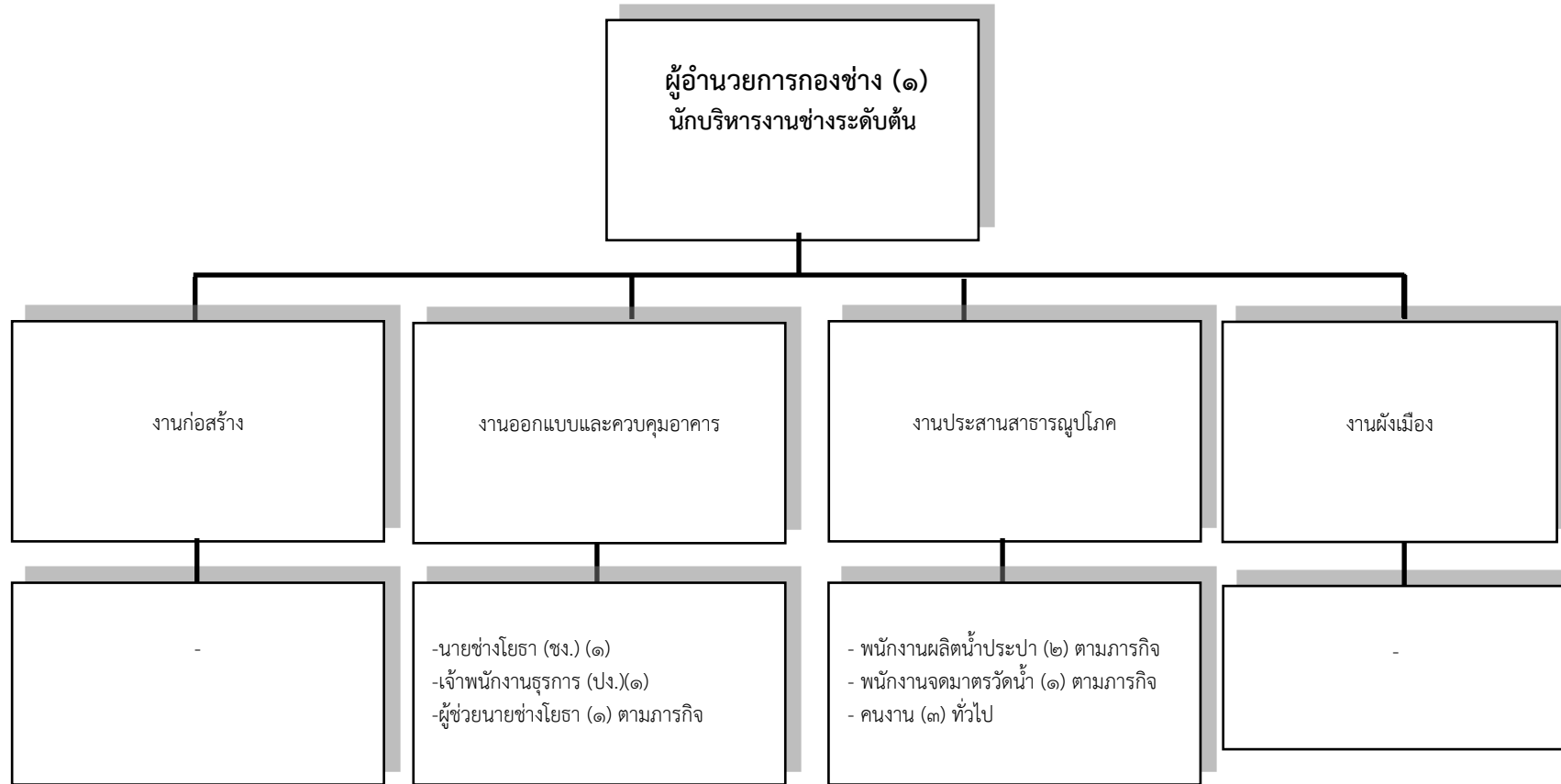
ประเภท	บริหารท้องถิ่น			อำนาจการท้องถิ่น			วิชาการ				ทั่วไป			ลูกจ้างประจำ	พนักงานจ้างตามภารกิจ	พนักงานจ้างทั่วไป
	สูง	กลาง	ต้น	สูง	กลาง	ต้น	เชี่ยวชาญ	ชำนาญการพิเศษ	ชำนาญการ	ปฏิบัติการ	อาวุโส	ชำนาญงาน	ปฏิบัติงาน			
จำนวน	-	-	๑	-	-	๑	-	-	-	๓	-	๑	๑	๑	๓	๑

## โครงสร้างองค์กร



ประเภท	บริหารท้องถิ่น			อำนวยการท้องถิ่น			วิชาการ				ทั่วไป			ลูกจ้างประจำ	พนักงานจ้างตามภารกิจ	พนักงานจ้างทั่วไป
	สูง	กลาง	ต้น	สูง	กลาง	ต้น	เชี่ยวชาญ	ชำนาญการพิเศษ	ชำนาญการ	ปฏิบัติการ	อาวุโส	ชำนาญงาน	ปฏิบัติงาน			
ระดับ																
จำนวน	-	-	-	-	-	๑	-	-	๑	๑	-	-	-	-	๒	-

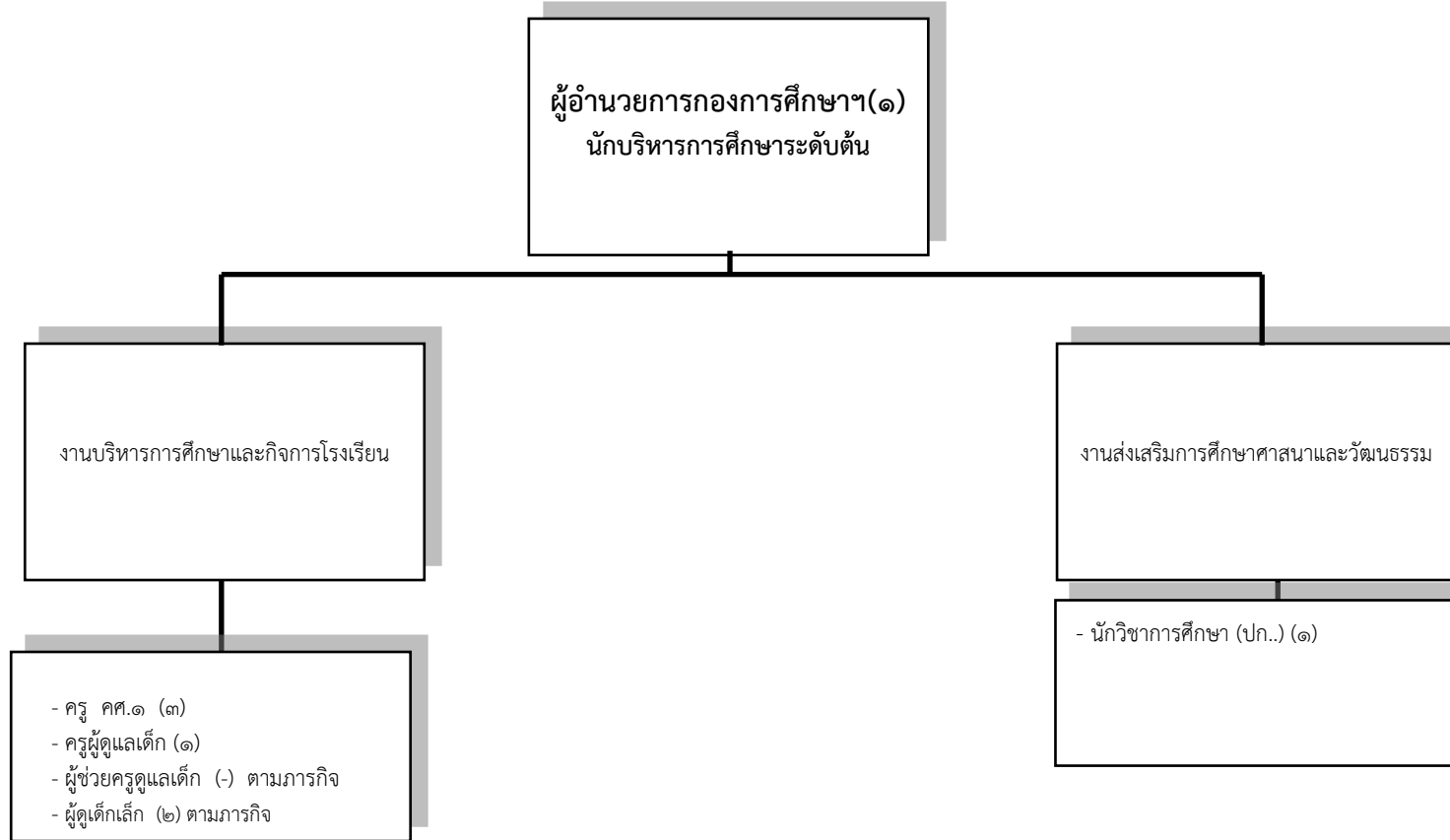
# โครงสร้างกองช่าง



ประเภท	บริหารท้องถิ่น			อำนวยการท้องถิ่น			วิชาการ				ทั่วไป			ลูกจ้างประจำ	พนักงานจ้างตามภารกิจ	พนักงานจ้างทั่วไป
	สูง	กลาง	ต้น	สูง	กลาง	ต้น	เชี่ยวชาญ	ชำนาญการพิเศษ	ชำนาญการ	ปฏิบัติการ	อาวุโส	ชำนาญงาน	ปฏิบัติงาน			
ระดับ	สูง	กลาง	ต้น	สูง	กลาง	ต้น	-	-	-	-	-	๑	๑	-	๔	๓
จำนวน	-	-	-	-	-	๑	-	-	-	-	-	๑	๑	-	๔	๓



## โครงสร้างกองการศึกษา ศาสนาและวัฒนธรรม



ประเภท	บริหารท้องถิ่น			อำนาจการท้องถิ่น			วิชาการ				ทั่วไป			ลูกจ้างประจำ	พนักงานจ้างตามภารกิจ	พนักงานจ้างทั่วไป
	ระดับ	สูง	กลาง	สูง	กลาง	ต้น	เชี่ยวชาญ	ชำนาญการพิเศษ	ชำนาญการ	ปฏิบัติการ	อาวุโส	ชำนาญงาน	ปฏิบัติงาน			
จำนวน	-	-	-	-	-	๑	-	-	-	๕	-	-	-	-	๒	-

